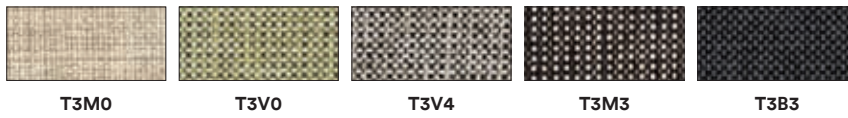


Categoria / Category / Catégorie

Rivestimenti / Upholstery / Revêtements

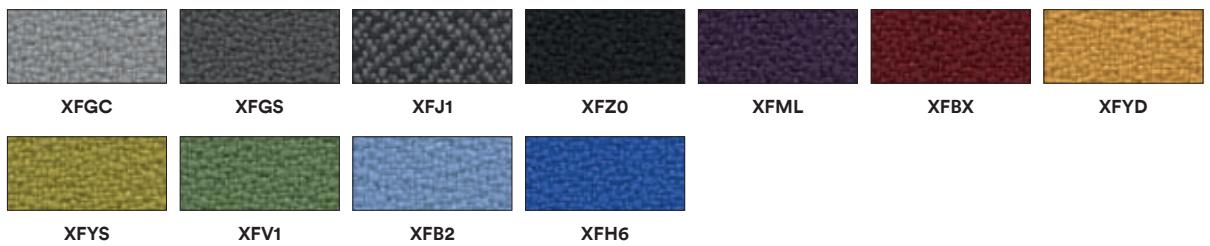
H Madrid 3D



H Boss FR



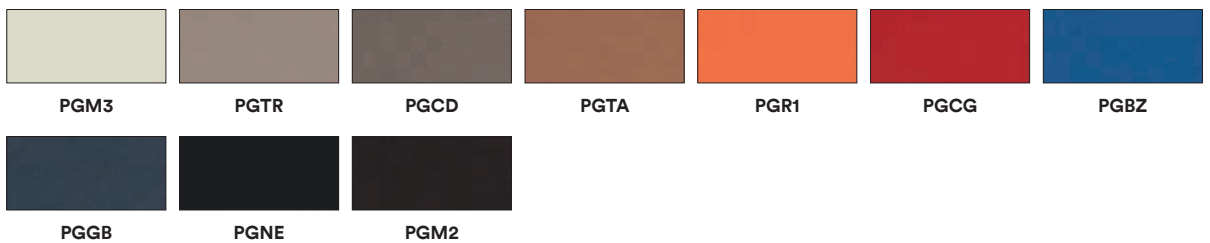
D King Flex



D Mirage 3D



D Skill



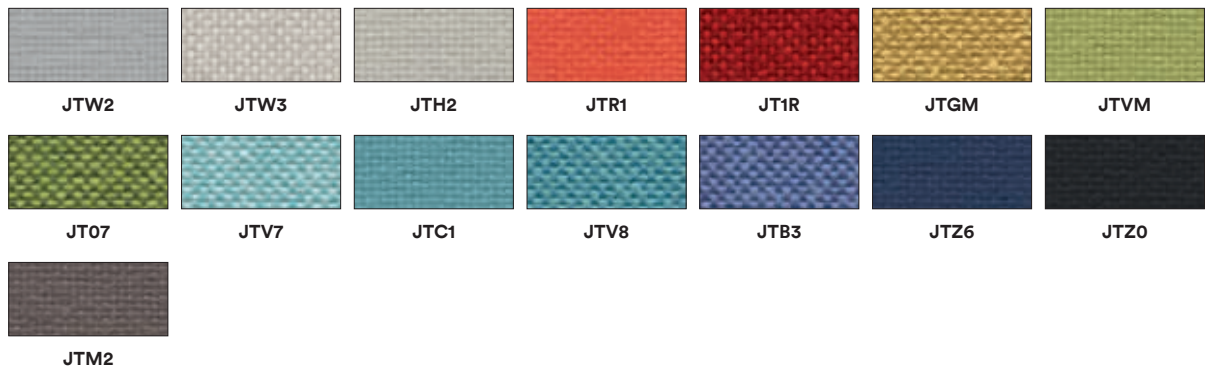
F Step



Categoria / Category / Catégorie

Rivestimenti / Upholstery / Revêtements

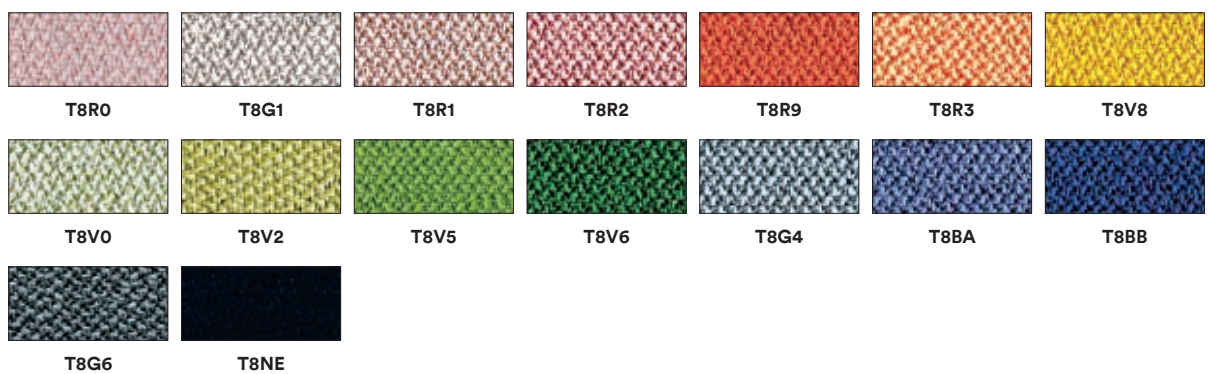
F Jet



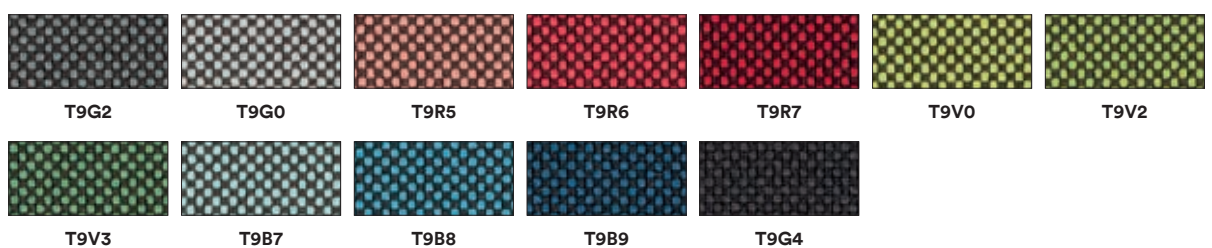
F Magnum



F Era



F Go Check



Categoria / Category / Catégorie

Rivestimenti / Upholstery / Revêtements

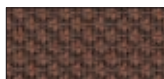
F Rondo



ROM3



ROR4



ROM0



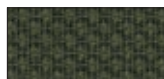
ROR0



ROR1



ROV1



ROV3



ROB3



ROB4



ROG0



ROG2



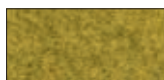
RONE

R Lanee
Melange

R2G0



R2G5



R2V8



R2R3



R2V3



R2B7

MANUTENZIONE DEI TESSUTI

- Non spazzolare, pulire regolarmente con aspirapolvere.

MANUTENZIONE DELLA ECOPELLE

- Strofinare lievemente con spugna umida non abrasiva e, se necessario, utilizzare una piccola quantità di sapone neutro. Asciugare tempestivamente con un panno.
- Non usare ossidanti o candeggianti ottici. Alcuni coloranti per abbigliamento e accessori (come quelli utilizzati per i jeans) possono migrare verso i colori chiari di questo articolo. Questo fenomeno aumenta con l'umidità e la temperatura. Frezza S.r.l. non si assume alcuna responsabilità per il trasferimento di colori causato da contaminanti esterni.

MANUTENZIONE DELLA PELLE

- Evitare la luce diretta del sole. Evitare l'esposizione a fonti di calore.
- Spolverare regolarmente la pelle con un panno morbido ed asciutto. Eventuali macchie si possono eliminare usando un panno inumidito con acqua e sapone neutro. Asciugare immediatamente dopo il trattamento. Non strofinare, ma tamponare delicatamente dai bordi al centro della macchia.
- Alcuni coloranti per abbigliamento e accessori (come quelli utilizzati per i jeans) possono migrare verso i colori chiari della pelle. Questo fenomeno aumenta con l'umidità e la temperatura. Frezza S.r.l. non si assume alcuna responsabilità per il trasferimento di colori causato da contaminanti esterni.
- Punture di insetti e cicatrici visibili contribuiscono a valorizzare le caratteristiche di unicità ed eleganza della pelle.

In caso di dubbio, testare il prodotto su una parte non visibile, attendendo almeno 24 ore per verificarne il risultato e l'eventuale insorgenza di problemi.

MANUTENZIONE DELLE PLASTICHE

- Le superfici plastiche devono essere pulite con un panno umido, soffice ed imbevuto in acqua. E' sconsigliato l'uso di panni asciutti poiché lo sfregamento potrebbero caricare elettrostaticamente la superficie plastica attirando la polvere. Per le macchie più ostinate è possibile diluire in acqua del sapone neutro liquido con moderazione. Evitare l'uso di acetone, trielina, ammoniaca o detersivi che contengono anche solo una piccola quantità di questi detersivi perché possono opacizzare la lucentezza delle superfici. Evitare nel modo più assoluto tutte le sostanze abrasive, quali detersivi in polvere, paste abrasive, pagliette o spugne ruvide.
- Evitare di trascinare sulle superfici oggetti che possono rigare il materiale. Si ricorda inoltre, che i materiali plastici non possono sopportare fonti di calore diretta sulla superficie.

MAINTENANCE OF FABRICS

- Do not brush, clean regularly with a vacuum cleaner.

MAINTENANCE OF ECO-LEATHER

- Rub lightly with a moistened, non-abrasive sponge. If necessary, use a small quantity of mild soap. Wipe swiftly and thoroughly with a dry cloth.
- Do not use oxidisers or optical bleach. Some dyes for clothing and accessories (such as those used for jeans) may migrate to the light colours of this item. This phenomenon increases with humidity and temperature. Frezza S.r.l. accepts no responsibility for colour transfer caused by external contaminants.

MAINTENANCE OF LEATHER

- Avoid direct sunlight. Avoid exposure to heat sources.
- Dust the leather regularly with a soft and dry cloth. Stains can be removed using a cloth moistened with mild soap and water. Dry immediately after the treatment. Do not rub but dab gently from the edges to the centre of the stain.
- Some clothing and accessory dyes (such as those used in jeans) can migrate to light leather colours. This phenomenon increases with humidity and temperature. Frezza S.r.l. accepts no responsibility for colour transfer caused by external contaminants.
- Visible insect-bites and scars from healed wounds contribute to enhance the uniqueness and elegance of the leather.

If in doubt, test the product on a non-visible area, waiting at least 24 hours to check the result and any problems.

MAINTENANCE OF PLASTICS.

- Plastic surfaces should be cleaned with a soft, damp cloth soaked in water. The use of dry cloths is not recommended as rubbing them may electrostatically charge the plastic surface and attract dust. For stubborn stains, neutral liquid soap can be diluted in water in moderation. Avoid using acetone, trichloroethylene, ammonia or detergents containing even a small amount of these detergents as they can dull the shine of surfaces. Avoid all abrasive substances such as powder detergents, scouring pastes, scouring pads or rough sponges.
- Avoid dragging objects on the surfaces that could scratch the material. Also remember that plastic materials cannot withstand direct heat sources on the surface.

ENTRETIEN DES TISSUS

- Ne pas brosser mais nettoyer régulièrement à l'aide d'un aspirateur.

ENTRETIEN DU SIMILI-CUIR

- Frottez légèrement avec une éponge humide non abrasive et, si nécessaire, utiliser une petite quantité de savon doux. Sécher rapidement à l'aide d'un chiffon.
- Ne pas utiliser d'oxydants ni d'agents de blanchiment optique. Certaines teintures pour vêtements et accessoires (comme celles utilisées dans les jeans) peuvent migrer vers les couleurs claires de cet article. Ce phénomène augmente avec l'humidité et la température. Frezza S.r.l. n'assume aucune responsabilité pour le transfert de couleur causé par des contaminants externes.

ENTRETIEN DU CUIR

- Évitez la lumière directe du soleil. Évitez l'exposition aux sources de chaleur.
- Dépoussiérez régulièrement le cuir avec un chiffon doux et sec. Les taches éventuelles peuvent être éliminées à l'aide d'un chiffon humide et de savon neutre. Sécher immédiatement après le traitement. Ne frottez pas, mais tamponnez doucement des bords vers le centre de la tache.
- Certains colorants pour vêtements et accessoires (comme ceux utilisés dans les jeans) peuvent migrer vers les couleurs claires du cuir. Ce phénomène augmente avec l'humidité et la température. Frezza S.r.l. n'assume aucune responsabilité pour le transfert de couleur causé par des contaminants externes.
- Les piqûres d'insectes et les cicatrices visibles contribuent à renforcer le caractère unique et l'élégance du cuir.

En cas de doute, testez le produit sur une partie non visible, en attendant au moins 24 heures pour vérifier le résultat et l'apparition éventuelle de problèmes.

ENTRETIEN DES MATIÈRES PLASTIQUES

- Les surfaces en plastique doivent être nettoyées avec un chiffon doux et humide trempé dans l'eau. L'utilisation de chiffons secs n'est pas recommandée, car leur frottement peut charger électrostatiquement la surface en plastique et attirer la poussière. Pour les taches tenaces, il est possible de diluer du savon liquide neutre dans de l'eau avec modération. Évitez d'utiliser de l'acétone, du trichloréthylène, de l'ammoniac ou des détergents qui en contiennent, même en petite quantité, car ils peuvent ternir l'éclat des surfaces. Évitez toutes les substances abrasives telles que les détergents en poudre, les pâtes à récurer, les tampons à récurer ou les éponges rugueuses.
- Évitez de faire glisser des objets sur les surfaces qui pourraient rayer le matériau. N'oubliez pas non plus que les matières plastiques ne supportent pas les sources de chaleur directes en surface.