

BONNIE & CLYDE



Knobel Schuleinrichtungen AG

Schürmattstrasse 3 | Postfach 223 | CH-5643 Sins
T +41 41 710 81 81 | info@knobel.ch | www.knobel.ch



Minimalismus, Eleganz und Komfort vereinen sich in diesen beiden hochwertigen Sitzmöbeln aus massivem Holz. Ursprungsgedanke der Kollektion des Holzstuhl-Duos war, eine markante sowie eine geschwungene Gestaltung in einer einzigen Stuhlserie zu vereinen. Unterschiedliche Rückenformen, verschiedene Polstervarianten und zahlreiche Farben sorgen für individuelle Gestaltungsmöglichkeiten.

Minimalism, elegance and seating comfort come together in these two premium chairs made of solid wood. The original idea of the collection aimed at uniting a striking, rather male design with a curved, rather feminine approach within a single series of chairs. Different back versions, various choices of upholstery as well as numerous colors offer countless possibilities when it comes to design options.

BONNIE



-
- 1 bonnie mit Hocker | Buche decklackiert, schwarz matt | Armlehne 383
bonnie with stool, beech, matte black varnish | armrest 383
 - 2 bonnie Hochlehner | Buche decklackiert, weiß matt | Armlehne 383
bonnie high-back chair | beech, matte white varnish | armrest 383

BONNIE

810|870 490|580 560-600 460|480 6,1-8 5



2

AUSFÜHRUNG . DESIGN

Die Sitzmöbel sind in vielen verschiedenen Farben, Materialien und Veredelungen erhältlich. Für die Polsterung stehen zahlreiche Stoffe, Leder und Kunstleder zur Verfügung. Bonnie ist ebenfalls als schwerlastzertifizierte Edition erhältlich. Ohne Armlehne für ein Benutzergewicht von bis zu 130 kg, mit Armlehne sogar bis zu 200 kg.

The seating furniture is available in various colors, materials and finishings. Several fabrics, leathers and artificial leathers can be chosen for upholstery. A bariatric seating edition of bonnie is available as well. Without armrests up to 130 kg, with armrests up to 200 kg maximum user weight.

Gestell

Buche massiv
Lack | Beize gemäß Hauskollektion
Rahmen fingerverzinkt, Verleimfräsung

Sitz

Formholz
Lack | Beize gemäß Hauskollektion

Rücken

Formholz | gebogenes Massivholz
Lack | Beize gemäß Hauskollektion

Zertifizierung

ÖNORM

frame

solid beech
varnish | stains according to house collection
finger-jointed frame, glued milling

seat

plywood
varnish | stains according to house collection

backrest

plywood | bended solid wood
stains according to house collection

certification

ÖNORM



282



303



299



307



311



301

CLYDE



-
- 1 clyde | Buche decklackiert, schwarz matt
clyde | beech, matte black varnish
- 2 clyde | Buche decklackiert, schwarz matt | Armlehne 370
clyde | beech, matte black varnish | armrest 370

CLYDE



820 480-555 510 455-475 3,4-4,9 8-10



2

AUSFÜHRUNG . DESIGN

Die Sitzmöbel sind in vielen verschiedenen Farben, Materialien und Veredelungen erhältlich. Für die Polsterung stehen zahlreiche Stoffe, Leder und Kunstleder zur Verfügung.

The seating furniture is available in various colors, materials and finishings. Several fabrics, leathers and artificial leathers can be chosen for upholstery.

Gestell

Buche massiv
Lack | Beize gemäß Hauskollektion
Rahmen fingerverzinkt, Verleimfräsung

Sitz

Formholz
Lack | Beize gemäß Hauskollektion

Rücken

Formholz | gebogenes Massivholz
mit 1 oder 2 Sprossen
Lack | Beize gemäß Hauskollektion

Zertifizierung

ÖNORM

frame

solid beech
varnish | stains according to house collection
finger-jointed frame, glued milling

seat

plywood
varnish | stains according to house collection

backrest

plywood | bended solid wood
with 1 or 2 muntins
stains according to house collection

certification

ÖNORM



282



303



299



307



311



301

VARIANTEN . VARIANTS



1



2



-
- 1 clyde mit Rücken 360 | durchgehender Rücken · clyde with backrest 360 | one-piece backrest
 - 2 clyde mit Rücken 363 | eingelassener Rücken mit einer Sprosse · clyde with backrest 363 | embedded backrest with one muntin
 - 3 bonnie mit Rücken 387 | eingelassener Rücken mit Griffbügeleffekt · bonnie with backrest 387 | embedded backrest with handle function
 - 4 clyde mit Rücken 362 | Rücken mit zwei Sprossen · clyde with backrest 362 | backrest with two muntins

BONNIE & CLYDE



3



4

CLYDE




BARHOCKER . BARSTOOL

Der clyde Barhocker mit seinem Gestell aus massivem Holz zeichnet sich durch seine markante Form aus. Komfortables Sitzen ermöglicht die Rückenlehne, durch ein optionales Polster kann der Sitzkomfort noch erhöht werden. Verschiedene Massivhölzer und diverse Farben stehen zur Verfügung.

The frame of the clyde barstool is manufactured of solid wood. It is characterized by its masculine, striking appearance. The back seat guarantees comfortable seating, the optional choice of an upholstered seat enhances seating comfort. Various solid woods and colors are provided for your selection.

CLYDE

					
1060	410	460	840 - 850	5,3	--



1



2

- 1 ungepolstert · not upholstered
2 Sitzpolster · seat upholstered

Gestell

Buche massiv
Lack | Beize gemäß Hauskollektion
Rahmen fingerverzinkt
Holzverbindungen mit Verleimfräsung

Sitz

Formschichtholz
Lack | Beize | Holzfurnier gemäß Hauskollektion

Rücken

gebogenes Massivholz mit 1 Sprosse

frame

solid beech
varnish | stains according to house collection
finger-jointed frame
wood connections with glued milling

seat

molded plywood
varnish | stains | wood veneer
according to house collection

backrest

bended solid wood with 1 muntin



282



303



299



307



311



301

CLYDE



BANK . BENCH

Das charakteristische markante Design wurde in der clyde Sitzbank fortgeführt. Die clyde Bank verfügt über ein Gestell aus massivem Holz und bietet dementsprechend eine solide Stabilität.

The characteristic design has been maintained within the conception of the clyde bench. The bench's frame consists of solid wood and thus offers a reliable stability.

CLYDE



830 1100 490 450-475 9,6-11,5 --



2



3

- 1 ungepolstert · not upholstered
 2 Sitzpolster · seat upholstered
 3 Sitz- und Rückenpolster · seat and backrest upholstered

Gestell

Buche massiv
 Lack | Beize gemäß Hauskollektion
 Rahmen fingerverzinkt
 Holzverbindungen mit Verleimfräsung

Sitz

Formschichtholz
 Lack | Beize | Holzfurnier gemäß Hauskollektion

Rücken

1 Sprosse und Formschichtholz

frame

solid beech
 varnish | stains according to house collection
 finger-jointed frame
 wood connections with glued milling

seat

molded plywood
 varnish | stains | wood veneer
 according to house collection

backrest

1 muntin and molded plywood



282



303



299



307



311



301

CLYDE LOUNGE



LOUNGESTUHL . LOUNGE CHAIR

Entspanntes Sitzen, Loungen oder Warten ermöglicht der 1-Sitzer der clyde lounge Serie. Ob ungepolstert, mit Sitzpolster oder mit gepolsterem Sitz und Rücken – clyde lounge macht immer eine gute Figur. Ein Fußhocker ist die ideale Ergänzung und bietet noch mehr Entspannung.

The 1-seater of the “clyde lounge“ series allows for relaxed seating, lounging or waiting. Whether upholstered, with seat upholstery only or with upholstered seat and back - clyde lounge always cuts a fine figure. A footstool is the ideal complement and offers even more relaxation.

CLYDE LOUNGE



710 490 | 560 630 430 4,1-5,9 0



1



2

Gestell

Buche massiv
Lack | Beize gemäß Hauskollektion

Sitz und Rücken

Sperrholz
Buche | Schäl furnier
Lack | Beize | Holz furnier
gemäß Hauskollektion

frame

solid beech
varnish | stains according to house collection

seat and back rest

plywood
beech | rotary-cut veneer
varnish | stains | wood veneer
according to house collection

1 Loungesessel · lounge chair

2 Fußhocker · footstool



282



303



299



307



311



301

CLYDE LOUNGE



1

1,5-SITZER . 1.5-SEATER

Der 1,5-Sitzer der clyde lounge Reihe ist für ein bis zwei Personen konzipiert. Wer möchte, kann ihn nur teilweise mit einem Polster ausstatten, so dass Platz für eine Ablagefläche bleibt.

“clyde lounge” is also available as a 1.5-seater offering space for up to two persons. Alternatively, it can be equipped with one upholstery only, so that a storage or work surface is provided.

CLYDE LOUNGE



710 730 | 800 630 430 5,2-7,5 0



2



3

Gestell

Buche massiv
Lack | Beize gemäß Hauskollektion

Sitz und Rücken

Sperrholz
Buche | Schäl furnier
Lack | Beize | Holz furnier
gemäß Hauskollektion

frame

solid beech
varnish | stains according to house collection

seat and back rest

plywood
beech | rotary-cut veneer
varnish | stains | wood veneer
according to house collection

- 1 Sitzpolster, mit Ablagefläche · upholstered seat, with storage surface
2 Sitzpolster · seat upholstered
3 ungepolstert · not upholstered



282



303



299



307



311



301

CLYDE



1

-
- 1 Tischplatte mit schwarzem HPL belegt | Gestell Buche massiv · table top with black HPL cover | frame made of solid beech
 - 2 Tischplatte Eiche, furniert | Gestell Eiche massiv
table top with oak veneer | frame made of solid oak

TISCH . TABLE

Stabil, formschön, mit vielen Gestaltungsmöglichkeiten – so zeigt sich der zur bonnie & clyde Kollektion gehörige Holztisch clyde. Das massive Holzgestell und die mit hochwertigem HPL beschichtete Tischplatte sorgen für soliden Stand und eine lange Lebensdauer. Gestaltungsfreiheit entsteht durch verschiedene Farben und Dekore.

Solid, elegant, an item with numerous design possibilities: this is clyde, the collection's very own wooden table. Its distinctive features, a massive wooden frame combined with a table top coated with high-quality HPL, ensure a solid standing and a maximum lifespan. The use of different colors and decors provides an enormous flexibility when it comes to design options.

CLYDE

Tischhöhe

740 mm

Gestell

Buche massiv | Eiche massiv | Ahorn massiv
Lack | Beize gemäß Hauskollektion
Stollen einseitig abgeschrägt

Tischplatte

Spanplatte
Buche | Eiche | Ahorn furniert
Lack | Beize | HPL
gemäß Hauskollektion

Kantenprofil

ABS-Umleimer

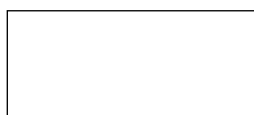


2

GRÖSSEN . SIZES

quadratisch
square

600 x 600 mm
700 x 700 mm
800 x 800 mm



rechteckig
rectangular

700 - 1400 mm x 600 mm
800 - 1800 mm x 700 mm
900 - 1800 mm x 800 mm

height

740 mm

frame

solid beech | solid oak | solid maple
varnish | stains according to house collection
legs unilaterally aligned

table top

chipboard
beech | oak | maple veneer
varnish | stains | HPL
according to house collection

edge profile

ABS edge



282



303



299



307



311



301

IN POSITIVER ATMOSPHERE. Insbesondere in Patientenzimmern, auf Kinder-, Entbindungs- oder Wochenbettstationen trägt eine harmonische Raumgestaltung ihren ganz individuellen Teil zum Heilungs- und Regenerationsprozess bei. Wir bieten die passende Architektur für eine rasche Genesung Ihrer Patienten.



GESUNDEN.



1 | PAN Bank by rosconi

Die perfekte Lösung für Kurzwartebereiche ist die PAN Bank. Zwei Personen finden auf ihr Platz. Zahlreiche Gestaltungsmöglichkeiten entstehen durch diverse Polstervarianten, optionale Armlehnen und Ablageflächen.



2 | crew 1x by rosconi

Die hochwertigen Edelstahlbehälter der crew 1x-Serie lassen sich mit unterschiedlichen Aufsätzen kombinieren und so mit vielfältigen Funktionen ausstatten. Auf Wunsch auch mit pulverbeschichtetem Korpus erhältlich.



3 | Airo D-TEC by rosconi

Die Standgarderobe AIRO besticht durch ihre asymmetrische Form und ist auf das Wesentliche reduziert: eine Garderobenstange, an der bis zu acht Kleiderbügel Platz finden, sowie eine Krone mit drei Haken für Taschen, Schals und andere Accessoires. Die schwere, massive Fußplatte sichert Stabilität und Standfestigkeit.



4 | Pan Fauteuil by rosconi

Der PAN Fauteuil verspricht Sicherheit und Wohlfühlen. Das breitere Massivholzgestell verleiht dem Sessel Stabilität, die optionale Polsterung ermöglicht langes angenehmes Sitzen. Damit eignet sich der PAN Fauteuil ideal für Care-Bereiche, aber auch für gemütliche Loungezonen.



5 | Tisch 2970 by rosconi

Quadratisch mit einer Mittelsäule aus Stahlrohr ist der puristische Bistrotisch 2970 immer die richtige Wahl. Das Gestell kann in verschiedenen RAL-Farben beschichtet werden. Für die quadratische Tischplatte stehen eine mit Schichtstoff belegte, 28 mm starke Spanplatte oder eine nur 10 mm dünne Kompaktplatte zur Auswahl, jeweils in verschiedenen Farben und/oder Dekoren.



1 | Planet by rosconi

Design: Kirchhoff & Euwens, Münster

Mit diesen farbigen Garderobenknöpfen lassen sich Wände grafisch strukturieren. Sie können in vier Richtungen angebracht werden – frei verteilt oder als Reihe. Das Untergestell ist in Weiß oder Grau erhältlich und tritt auf hellen wie auf dunklen Wänden dezent in den Hintergrund.



5 | Tisch 2970 by rosconi

Quadratisch mit einer Mittelsäule aus Stahlrohr ist der puristische Bistrotisch 2970 immer die richtige Wahl. Das Gestell kann in verschiedenen RAL-Farben beschichtet werden. Für die quadratische Tischplatte stehen eine mit Schichtstoff belegte, 28 mm starke Spanplatte oder eine nur 10 mm dünne Kompaktplatte zur Auswahl, jeweils in verschiedenen Farben und/oder Dekoren.



1 | Eless by rosconi

Design: Dimitri Riffel

Ein eleganter, graziler Kufenstuhl, dessen Design auf das Wesentliche reduziert ist. Die optional erhältliche HPL-Oberfläche macht ihn besonders pflegeleicht, die geradlinige Schale ermöglicht Stapelhöhen bis zu 45 Stühlen.



AUSNAHME SITUATION.



2

3

LÖSUNGEN FÜR AUSNAHMESITUATIONEN. Psychische Probleme und Erkrankungen können Menschen ebenso wie körperliche Krankheiten beeinträchtigen. Gerade was die Einrichtung von Patientenzimmern und Aufenthaltsräumen anbelangt, sollen positive Gedanken angeregt und gleichzeitig Verletzungsrisiken aufgrund einer durchdachten Möbelauswahl minimiert werden.



SPIELRAUM.

EIN ORT, UM KIND ZU SEIN. Eine bunte, kindergerechte Spielecke ist auch ein Ort des Miteinanders, an dem kleinen Patienten oder Besuchern spielerisch die Angst vor Untersuchungen genommen oder längere Wartezeiten verkürzt werden sollen. Verbunden mit der Möglichkeit einer sinnvollen Beschäftigung, die vor allem ablenkt und beruhigt.

1



1 | amita by rosconi
Einen subtilen Retro-Charme versprüht der Polsterfauteuil amita. Die markanten, eckigen Massivholz-Armlehnen und die kubische Form der Polster verleihen dem Sessel den angesagten Fifties-Look. Hier zu sehen mit einem schwerentflammbaren, wasserdichten und wasserabweisenden Polsterstoff mit Chenille-Struktur.



2 | Kindertisch 900 by rosconi
Mit seinem schlichten, geradlinigen Design und den sanft abgerundeten Ecken ist dieser Massivholztisch perfekt für seinen Einsatz in einem Spielbereich vorbereitet. Je nach Einsatzort und Raumgestaltung stehen unterschiedlichste Tischplattenformen sowie Beitzöne zur Wahl.



3 | elena Kinderstuhl by rosconi
Time to play. Egal ob kindlicher Kaffeeklatsch oder Malstunde – der stabile Elena Kinderstuhl aus Massivholz steht parat. Ebenso wie bei unserem Kindertisch kann unter verschiedensten Beitzönen und zwei unterschiedlichen Sitzhöhen gewählt werden.

3

TAGUNGsort.

VIEL MEHR ALS NUR EINE GESUNDHEITSEINRICHTUNG. Medizinische Kompetenz zeigt sich ebenso in einem breit gefächerten Angebot an Vorträgen, Fortbildungen, Informationsveranstaltungen oder Seminaren – egal, ob an Mitarbeiter, Patienten oder Kollegen aus medizinischen Fachbereichen gerichtet. Der jeweilige Veranstaltungsort überzeugt durch den Einsatz von modernem, klapp- oder stapelbarem Interieur, das neben einer flexiblen Raumnutzung komfortables, ergonomisches Sitzen über längere Zeit ermöglicht.





reddot award 2019
winner



1 | FX table by rosconi
Design: Dimitri Riffel

Der mobile Flip-Top Klapptisch „FX table“ kombiniert eine nutzerfreundliche Funktionalität mit edler Ästhetik. Mit seinem einfachen Auf- und Abbau ermöglicht der staffelbare, nach oben klappbare Tisch eine flexible Nutzung von Räumen bei geringem Zeit- und Arbeitsaufwand. Der intuitive Klappmechanismus und die leichtgängigen Lenkrollen, zwei davon mit Feststellbremse, garantieren höchsten Bedienkomfort und einen optimalen Transport.



2 | atlanta 450 by rosconi
Design: Charles Polin

Der Vierfußstuhl atlanta 450 erfährt in seiner Weiterentwicklung eine formale Verfeinerung, wodurch atlanta 450 deutlich filigraner wirkt. Die 10 mm dünne, neunfach verleimte Sitzschale ermöglicht für komfortables, ergonomisches Sitzen. Die besonders hohe Stapelung von bis zu 20 Stühlen ist ein weiterer Pluspunkt. Mit ihrem großen Farb- und Formenreichtum passen sich die Stühle vielen Raumsituationen an.



3 | crew 110 by rosconi
Design: Christian Dorn | Stiltreu Design

Die stilvolle Aufbewahrung von Verbandmaterial wird mit dem formschönen Erste-Hilfe-Kasten crew 110 möglich. Der von Designer Christian Dorn (STILTREU Design) entworfene Verbandskasten bietet mit seinen zwei Einlegeböden ausreichend Platz für die Aufbewahrung von Erste-Hilfe-Material. Für das Verbandsbuch ist ein separates Einlegefach vorgesehen. Das stahlverzinkte Spezialscharnier mit Schließautomatik sorgt dafür, dass die Tür nicht verkantet und stets flexibel bleibt, um im Bedarfsfall ein schnelles Öffnen der Tür zu gewährleisten. crew 110 ist in vielen Farben erhältlich.

4 | Artista by rosconi

Ein echter Garderobenklassiker ist die schlichte und trotzdem markante Artista Reihengarderobe. Leichtmetall ist das Ausgangsmaterial für Garderobentraverse und Haken, Stahlrohre bieten stabilen Stand. Eine sehr hohe Kapazität bieten die diversen Hakenvarianten und -anordnungen, die – ebenso wie die Garderobenlänge – individuell nach Kundenwünschen planbar sind. Besonders bei hohem Besucherandrang zeigen sich die Stärken der Artista Garderobenanlage: die schnelle Ausgabemöglichkeit und einfache Bedienbarkeit.

NEW VISIONS OF WORK.



1 | logochair Freischwinger by rosconi
Design: Charles Polin

Die Kombination aus Bewegung, Stabilität und reduzierter Formensprache macht Freischwinger zu faszinierenden Sitzmöbeln. Als langlebiger Objektstuhl empfiehlt sich der Freischwinger logochair swing: Die unsichtbar verschraubte Sitzschale ist in zwei Ausführungen lieferbar und bietet in Verbindung mit dem flexiblen Chromgestell höchste Stabilität.



2 | system 24 by rosconi
Design: Daniel Korb

Die wahlweise gebogenen oder auf Gehrung geschnittenen Gestelle der system 24 Klapptische lassen sich dank des smarten Klappmechanismus seitlich leicht versetzt einklappen, sodass die Tische nicht nur einem intuitiven Bedienkonzept folgen, sondern sich zugleich auch sehr flach stapeln lassen. Das Modell system 24 wood besticht durch eine besonders elegante Kombination aus Holz und Chrom.



3 | BLAQ office chair by rosconi
Design: Martin Ballendat

Mit seinem atmungsaktiven, belastbaren Netzgewebe, das sich jeder Körperbewegung anpasst, macht der höhenverstellbaren BLAQ Office Chair den langen Büroalltag ergonomisch angenehm. Das polierte, 5-strahlige Fußkreuz mit Rollen verleiht dem puristischen Drehsessel darüber hinaus sein exklusives Erscheinungsbild.



4 | DARRIO by rosconi

Ergonomie ist die Anpassung der Arbeit an den Menschen. Genau deshalb integrieren zukunftsorientierte Unternehmen mehr Bewegung in den Alltag ihrer Mitarbeiter, ohne dabei den Arbeitsfluss zu unterbrechen. Der Sitz-Steh-Schreibtisch DARRIO von rosconi bietet die Möglichkeit, mehr Dynamik in einzelne Arbeitsabläufe einzubringen und somit effektiv gegen typische Bürokrankheiten anzukämpfen. Durch den Haltungswechsel wird aus der statischen eine dynamische Arbeitsposition und somit die Belastung für den Körper deutlich reduziert.

1





5 | FLOCK by rosconi

Design: PLASMA STUDIO

Die dynamische und zugleich zusammenhängende Gliederung von Vogelschwärmen war Inspiration für „Flock“. Ein gefaltetes Stahlblech fungiert als Kleiderhaken und kann Stück für Stück zu einer skulpturalen Wandinstallation erweitert werden, die ein kontrastreiches Spiel von Licht und Schatten ermöglicht.

Preis ab EUR 45.--

WORK-LIFE-BLENDING. Der Wunsch der modernen Gesellschaft nach Individualität und Selbstbestimmung wächst stetig. Die konventionellen Formen des Arbeitsplatzes befinden sich fortwährend im Wandel. Neue Designs, eine offene, ergonomisch ausgerichtete Büroausstattung mit höhenverstellbaren Schreibtischen und sorgsam ausgewählte Materialien unterstützen auch im Schwesternzimmer durch ihre Flexibilität den Wunsch nach einem individuellen Work- und Lifestyle.

5

2

3

4



Feinschliff für Ihre Räumlichkeiten...

Garderobenständer



MISTER T



Polehanger



Tenero



Torre

Wand- und Klappgarderoben



Clap



Tesoro



Fino

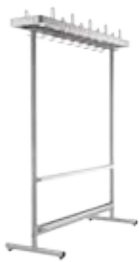


Pacific

Umkleide- und Reihengarderoben



Dress Certo



Certezza



Variosa

Haken



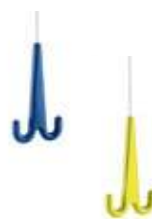
INNY



OSLO



N



JONAS



MONO

Eine kleine Auswahl unendlicher Möglichkeiten, Akzente zu setzen...

Ascher | Behälter



crew 01



59 ASR



59xx



crew 4x | 43x



Alicante



crew 1x | 2x | 3x

Stellwandsysteme



Lume

Objektmöbel



Molinaro



Jett



Kollektion.58



Baikal



Skylab



Times 2

Sicherheitssysteme



59 HWS

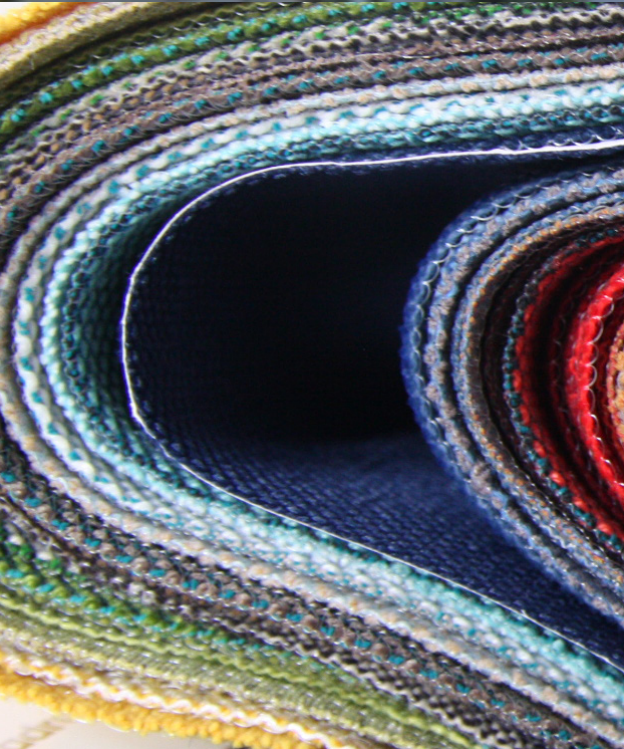
Leitsysteme



crew 08 | crew 09



Auf den Charakter der Oberfläche kommt es an...



Einrichtungsgegenstände in Kliniken, Rehazentren, Pflegeeinrichtungen und Arztpraxen müssen einen hohen Hygienestandard erfüllen und so gefertigt sein, dass Keime und Bakterien wenig Chancen haben und die Möbel schnell und leicht gereinigt werden können.

Nicht nur in Bereichen der Patientenversorgung sollten Oberflächen glatt, abwischbar, falls möglich fugendicht sowie mit Desinfektionsmitteln desinfizierbar sein. Gerade die bewusste Wahl von Stahlgestellen und Schichtstoffoberflächen bei Sitzmobiliar und Tischen, gibt Ihren Patienten und Besuchern die in diesem Zusammenhang nötige Produktsicherheit und erleichtert die verantwortungsvolle Arbeit des Reinigungspersonals. Trotzdem schließen sich die Bereiche Hygiene und bequemes Sitzen nicht per se aus. Denn spezielle Care-Stoffe ermöglichen es, im Gesundheitsbereich attraktive und komfortabel gepolsterte Möbel einzusetzen. Körperflüssigkeiten, Nahrungsmittel oder Desinfektionsprodukte dürfen unter keinen Umständen durch den Bezugsstoff in den Formschaum gelangen, denn dies führt zu Geruchsbelastung und fördert die Ansiedelung von Bakterien. Unterschiedliche Arten von Flecken – egal ob auf Öl- oder Wasserbasis – sollten einfach aufgewischt werden können, Staub und Schmutz müssen an der Stoffoberfläche haften, so dass sie durch Staubsaugen entfernt werden können.



Auch der Einsatz von Desinfektionsmitteln und Reinigungskemikalien darf keine extreme Beeinträchtigung der Farbechtheit nach sich ziehen. Unsere Hauskollektion an Stoffen lässt Sie aus zahlreichen leicht zu reinigenden, hochstrapazierfähigen Bezugsstoffen mit Flüssigkeitsschutz, Wasserdichtigkeit und tief reichenden antimikrobiellen Eigenschaften mit Sicherheit die für Sie passende Wahl treffen. Denn wir tragen gemeinsam dafür Sorge, dass ihre Patienten tatsächlich gesund werden.

Keine Kompromisse im Brandfall . . .

Einrichtungen des Gesundheitswesens legen den Fokus bei der Wahl des Inventars auf eine hohe Brandsicherheit und brandtoxikologische Unbedenklichkeit. Denn Patienten sind in ihrer Mobilität in der Regel eingeschränkt und daher selten in der Lage in Notfällen die zur Verfügung stehenden Fluchtmöglichkeiten entsprechend zu nutzen. Exakt aus diesem Grund möchten wir beim Thema Brandschutz keinerlei Kompromisse eingehen.

Selbstverständlich nimmt das Thema Brandschutz bereits im Rahmen der Konstruktion unserer Produkte eine essentielle Rolle ein. Die Wahl der Materialien ist dabei genauso entscheidend wie Radien oder eine gezielte Reduktion möglicher Angriffsflächen sowie die Vermeidung von überspringenden Flammen von Produkt zu Produkt.

Der Großteil unserer Tisch- und Stuhlgestelle besteht aus Stahl, um bei einer Ausbreitung von Feuer über den Fußboden einen besseren Schutz bieten zu können.

Unsere Multiplexschalen bestehen zwar aus Holz, durch ihren Schichtaufbau weisen sie jedoch aufgrund der geringen Masse dennoch einen erwähnenswerten Brandschutz auf. Sie kennen diesen Effekt von Büchern, die nur schwer zu verbrennen sind. Bei unseren Schalenkonturen halten wir Mindestradien ein und brechen die Kanten weich. Dies ist der klassische, konstruktive Brandschutz, wie er bereits seit Urzeiten bei Holzhäusern betrieben wird. Denn scharfe Kanten beginnen schneller zu brennen. Exakt dasselbe Prinzip der Kantenbearbeitung wird auch bei unseren Tischplatten angewandt.

Außerdem bietet der von uns eingesetzte Lack weiteren Schutz, da er die Holzoberfläche schließt und damit eine mögliche Angriffsfläche für Flammen weiter verringert. Zusätzlich können Tischplatten sowie manche Multiplexschalen durch eine HPL-Beschichtungen geschützt. Denn diese Schichtstoffoberflächen gelten als schwer entflammbar.

FARBWELT – ROT.

Die Farbe Rot ist eine der kräftigsten, auffälligsten Farben und wirkt mit ihren positiven Eigenschaften dynamisch und belebend. Denn Rot regt alle Vorgänge in unserem Körper an, stimuliert Stoffwechselaktivitäten und übt einen starken Einfluss auf das vegetative Nervensystem aus. Aus diesem Grund kann die Gestaltung von Wohnraum und Wohnumfeld mit rötlichen Nuancen vorzugsweise dann zum Einsatz kommen, wenn unsere Lebenskräfte mit zunehmendem Alter schwächer werden. Für ältere Menschen erhält die Wohnung als zentraler Lebensort eine immer stärker werdende Bedeutung – selbstständiges und selbstbestimmtes Wohnen mit Hilfestrukturen soll so lange es geht in einer angenehmen Umgebung möglich sein. Auch bei den Herausforderungen des Älterwerdens ist Rot die Farbe, die am leichtesten registriert wird. Durch eine kontrastreiche, farbige Gestaltung wird beispielsweise die Wahrnehmung erleichtert und so Menschen mit altersbedingten Seheinschränkungen oder beginnender Demenz eine Orientierung in Räumlichkeiten ermöglicht.

FARBWELT – GRÜN.

Die Natur versorgt uns im Frühling mit den ersten zarten Schattierungen dieser Farbe, ein Blick ins Grüne wirkt auf uns beruhigend und erfrischend. Als Farbe der jährlichen Erneuerung und des Triumphs des Frühlings über den kalten Winter symbolisiert sie Hoffnung und wirkt aufgrund ihrer Naturnähe beruhigend und harmonisierend. Die Farbe Grün dient als neutrale Heilfarbe, die keinerlei körperliche Beschwerden oder Gegenreaktionen hervorruft. Sie lässt Kräfte sammeln und bringt Regeneration, insbesondere während einer rehabilitationsmedizinischen Versorgung. Im Alltagsleben so gut wie möglich wieder zurecht kommen – die aus gesundheitlichen Gründen bedrohte oder beeinträchtigte Teilhabe der Patientinnen und Patienten soll wiederhergestellt, verbessert und die Leistungsfähigkeit wieder hergestellt werden.

FARBWELT – BLAU.

Mit der Farbe Blau assoziieren wir die unergründlichen Tiefen von Meeren, Seen und Flüssen oder auch die Weite des Himmels, die blaue Farbwelt symbolisiert Ferne und Unendlichkeit. Blaue Nuancen in der Raumgestaltung wirken beruhigend und entspannend auf Patienten und Besucher und eignen sich optimal, um inneren sowie äußeren Frieden zu finden, Stress und Hektik zu entfliehen. Blau dominierte Farbtöne versorgen uns mit ausgleichenden Energien, die unser Organismus in einem zunehmend hektischen Alltag dringend benötigt. In der Farbtherapie wird diese Farbe unter anderem zur Behandlung von Migräne, von Halsbeschwerden, fieberhaften Erkrankungen und Rückenschmerzen eingesetzt. Als meditativer Farbton lässt sich Blau zur Abkühlung vom Tagesstress, zur Regeneration und Erholung einsetzen. Auch nervös bedingte Verkrampfungen und Muskeln lockern sich, das Herz beruhigt sich wieder, unser Gemüt entspannt sich.



Wir sprechen die Sprache der Farbkommunikation...

Farbempfindungen erzeugen Gefühle, denn sie besitzen eine intensive unbewusste Bedeutung, die jeden von uns beeinflusst. Jeder Lebensraum und jede Jahreszeit hat ihre ganz eigene Farbigkeit – ein sonniger Wintertag im Schnee spielt beispielsweise mit anderen Nuancen als die Nacht, die sich über die Wüste senkt. Zahlreiche Farb- und Designfacetten in der Wahl des Mobiliars setzen der kreativen Gestaltung von Räumlichkeiten im Gesundheitswesen so gut wie keine Grenzen, geben emotionale Impulse für den positiven Verlauf von Heilungsprozessen. Die verschiedenen Farben besitzen unterschiedliche Wellenlängen und Schwingungsfrequenzen. Diese Schwingungen nehmen wir mit Augen und Haut auf. Vom Körper in Nervenimpulse umgewandelt, lösen sie im Gehirn Reaktionen aus, die unser Wohlbefinden und unsere Stimmung beeinflussen. Über den Blut- und Lymphkreislauf werden die Informationen in unserem gesamten Körper verteilt.

Auch in puncto Corporate Identity als Kommunikationskonzept sorgt die bewusste Wahl von Farbwelten für eine unverwechselbare Identität beziehungsweise Praxiskultur, mit der sich Mitarbeiter und Patienten identifizieren können. Genau wie im Fall der additiven Farbmischung wirken die Grundfarben Rot, Grün und Blau in unterschiedlicher Weise auf unseren Organismus.

Schlechte Raumakustik gehört der Vergangenheit an...

Moderne Architektur ist geprägt von offenen Raumstrukturen und schallharten Oberflächen, die den Schall durch ihre glatte Fläche reflektieren. Mit einer schlechten Raumakustik nimmt die Geräuschkulisse überhand, weil sie von nackten, glatten Wänden in relativ großen Räumen mehrfach zurückgeworfen wird. Auch der Datenschutz oder die empfindliche Information zum eigenen Gesundheitszustand können in Räumlichkeiten des Gesundheitswesens unter Umständen nicht gewahrt werden. Wie kann man für eine Raumakustik sorgen, die sich angenehm „anfühlt“ und Diskretion gewährleistet? Hier sollte der Blick nach oben gerichtet werden: Denn Ihre Raumdecke kann optimal verkleidet werden, so dass sie nicht nur eine wohltuende Raumakustik fördert – in der Verkleidung können zudem auch Kabel versteckt und Beleuchtung untergebracht werden.



Eine Frage der Nachhaltigkeit...

Im Umgang mit Ressourcen handelt SCHNEEWEISS interior umweltgerecht und nachhaltig. Die Produktion von Holzprodukten ist mit einem Eingriff in die Natur verbunden, sobald Holz angebaut und geerntet wird. Holzwirtschaft sollte daher möglichst wenig in biologisch wertvolle Ökosysteme eingreifen. Durch unsere FSC® und PEFC™ Zertifizierung weisen wir bewusst den umweltverträglichen Umgang mit Wald und nachfolgender Transparenz in puncto Verarbeitungswegen nach und betrachten sämtliche Produktionsprozesse unter Umweltaspekten: Es kommt beispielsweise umweltfreundlicher Lack auf Wasserbasis zum Einsatz, das Holz für den Möbelbau stammt aus nachhaltiger Produktion, Holzreste werden als Heizstoff für das Unternehmen genutzt. Der Transport durch unsere Spedition widra Logistik erfolgt ebenfalls unter ökologischen Gesichtspunkten, wozu gehört, dass alle Fahrzeuge mit der neuesten, als besonders schadstoffarm einzustufenden EEV-Technik versehen sind und die auszuliefernden Produkte umweltschonend in Mehrwegdecken verpackt werden.



ROSCONI

— 1 8 7 3 —

USE YOUR SENSES
WWW.ROSCONI.COM

knobel
schul- und konferenzräume

Knobel Schuleinrichtungen AG

Schürmattstrasse 3
Postfach 223
CH-5643 Sins

T +41 41 710 81 81
info@knobel.ch
www.knobel.ch

